

## Frauenpolitik

Für mich ist die Förderung der Gleichberechtigung von Frauen eine gesamtgesellschaftliche Aufgabe. Alle Frauen sollen passende Rahmenbedingungen vorfinden, um das eigene Potenzial voll zu entfalten und das Leben nach eigener Vorstellung zu gestalten. Das Geschlecht darf beim Vorankommen durch eigene Leistung keine Rolle spielen!



## Musik

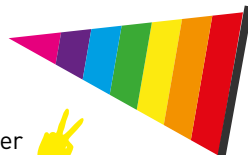


Deutschland ist bunt, auch in der Musik. Viele verschiedene Musikrichtungen prägen unsere Kultur und Gesellschaft. Kreative musikalische Bildungskonzepte, eine stärkere Förderung der Musiklandschaft und Schutz

ihrer Diversität ist mir besonders wichtig. Die Kunst- und Kulturbranche ist auch ein Wirtschaftsfaktor, den die Politik durch unbürokratische Rahmenbedingungen fördern muss.

## LSBTTIQ

Dass alle so leben können, wie sie es möchten – frei und selbstbestimmt – muss unser gesellschafts-politisches Ziel sein. Wo immer aber Menschen aufgrund ihrer geschlechtlichen oder sexuellen Identität diskriminiert werden, setze ich mich für ihre Belange ein.



Haus der Abgeordneten  
Konrad-Adenauer-Straße 3 · 70173 Stuttgart · T: 0711 2063-9270  
alena.fink-trauschel@fdp.landtag-bw.de · www.fink-trauschel.de

Wahlkreisbüro  
Leopoldstraße 56 · 76275 Ettlingen

 finktrauschel  alena.finktrauschel  @finktrauschel

Impressum:  
FDP/DVP-Fraktion im Landtag Baden-Württemberg  
Konrad-Adenauer-Straße 3 · 70173 Stuttgart  
T: 0711 2063-9112 · post@fdp.landtag-bw.de · fdp-landtag-bw.de

   fdplandtagbw

Alle Rechte vorbehalten. Die Rechte für die Verwendung der Abbildungen und Textbeiträge liegen bei der FDP/DVP-Fraktion. Die Veröffentlichung dient ausschließlich der Information. Sie darf während eines Wahlkampfes nicht zum Zwecke der Wahlwerbung verwendet werden.

Freie  
Demokraten

Landtagsfraktion  
Baden-Württemberg **FDP**



FÜR SIE IM LANDTAG

**Alena Fink-Trauschel**

**Sprecherin für berufliche Bildung, Europa,  
LSBTTIQ, Frauen und Musik**

# Ihre Abgeordnete im Wahlkreis Ettlingen

Seit März 2021 darf ich die Bürgerinnen und Bürger im Wahlkreis Ettlingen als Abgeordnete im Landtag von Baden-Württemberg vertreten. Der Wahlkreis Ettlingen umfasst neben der Stadt Ettlingen die Gemeinden Pfinztal, Karlsbad, Rheinstetten, Malsch, Waldbronn und Marxzell.

Ich selbst bin in Ettlingen aufgewachsen. Im Gymnasium habe ich mich als Schülersprecherin engagiert und war rund zehn Jahre an der Musikschule in Ettlingen aktiv. Neben meinem Mandat studiere ich seit 2019 an der Universität Heidelberg Volkswirtschaftslehre und Politikwissenschaft. Mit Politik verbinde ich große Leidenschaft und den Drang, positive Veränderungen für die Menschen herbeizuführen.

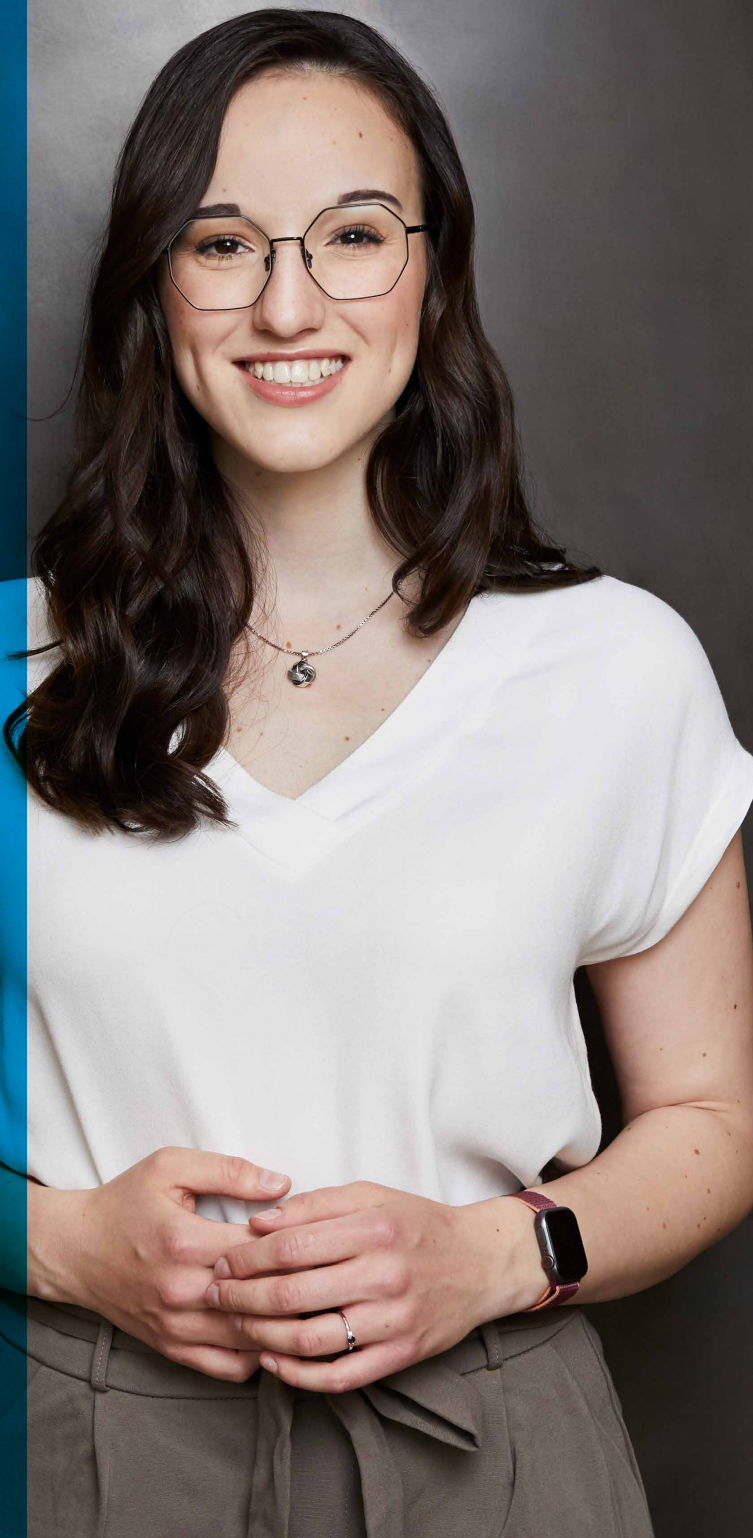
Als jüngste Abgeordnete des Landtags vertrete ich die Interessen meiner Generation im Parlament und bin zugleich erste Ansprechpartnerin für alle Bürgerinnen und Bürger im Wahlkreis. Daher habe ich immer ein offenes Ohr für Ihre Fragen und Anliegen und freue mich, wenn Sie mit mir Kontakt aufnehmen.

Ihre Alena Fink-Trauschel

*Alena Fink-Trauschel*

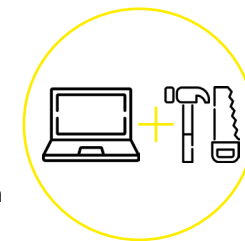


Wahlkreis  
Ettlingen



## Berufliche Bildung

Für weltbeste Bildung brauchen wir ein vielfältiges und qualitativ anspruchsvolles Bildungsangebot. Qualifizierter Nachwuchs aus dem berufsbildenden Bereich ist eine Grundvoraussetzung für Wirtschaft und Gesellschaft – daher muss die berufliche Bildung eine gleichwertige Alternative zur akademischen Laufbahn darstellen.



Unsere Berufsschulen müssen auf den modernsten Stand der Technik gebracht und die duale Ausbildung in der Berufsorientierung an allgemeinbildenden Schulen stärker in den Fokus genommen werden.

## Europa

Unsere Europäische Union bringt so einige Vorteile mit sich: Frieden, Völkerverständigung, eine gemeinsame Währung und der Binnenmarkt. Darum müssen wir auch in Zukunft den europäischen Mehrwert betonen und nationalistischen Abschottungstendenzen entgegenreten.

Um Europa besser zu machen, brauchen wir ein starkes EU-Parlament mit eigenem Initiativrecht, eine gemeinsame Außen- und Sicherheitspolitik sowie institutionelle Reformen, um Europa zum nachhaltigen Chancenkontinent zu entwickeln.

